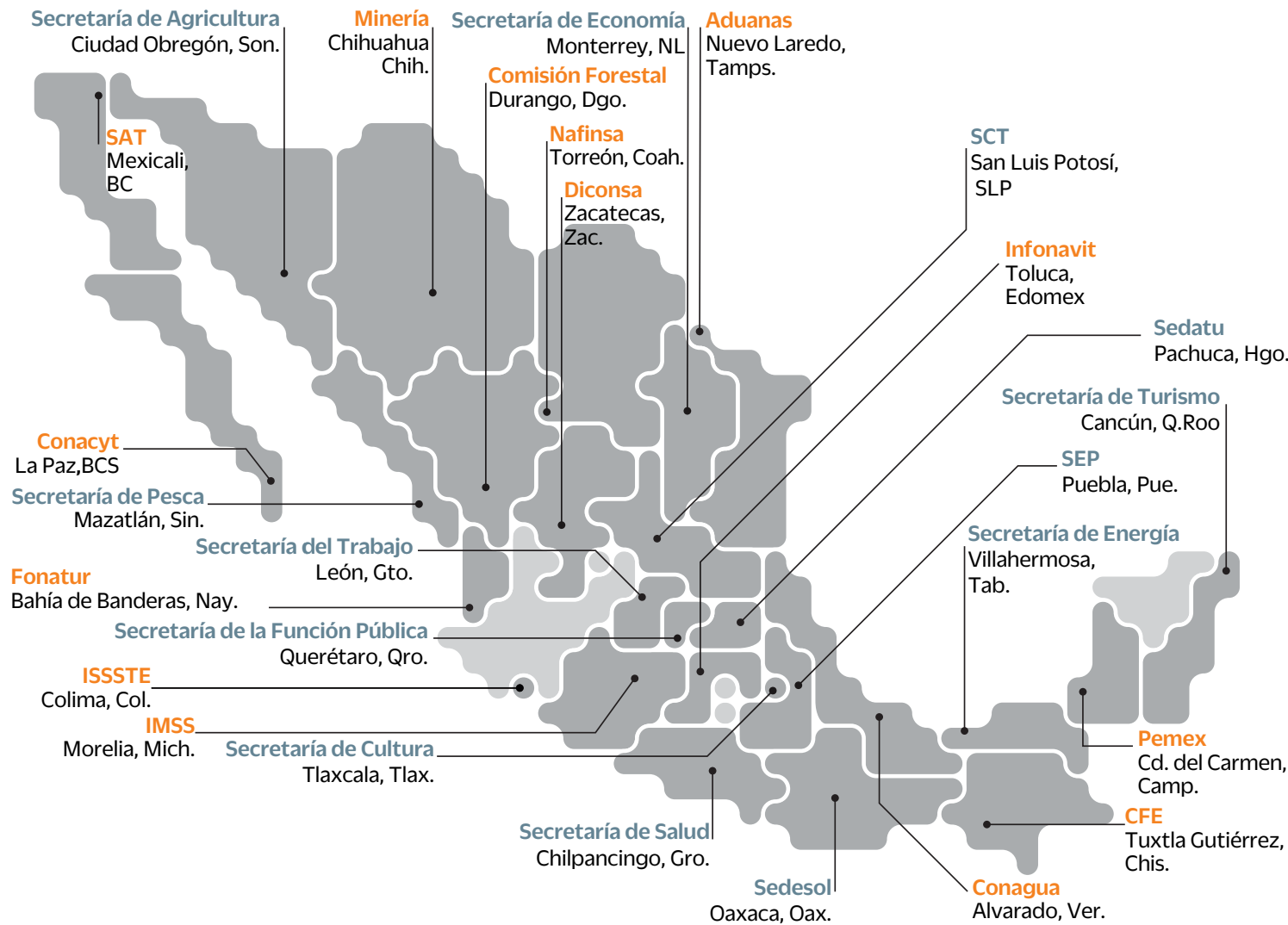


Migración económica

Oficinas consideradas para salir de la CDMX y su destino

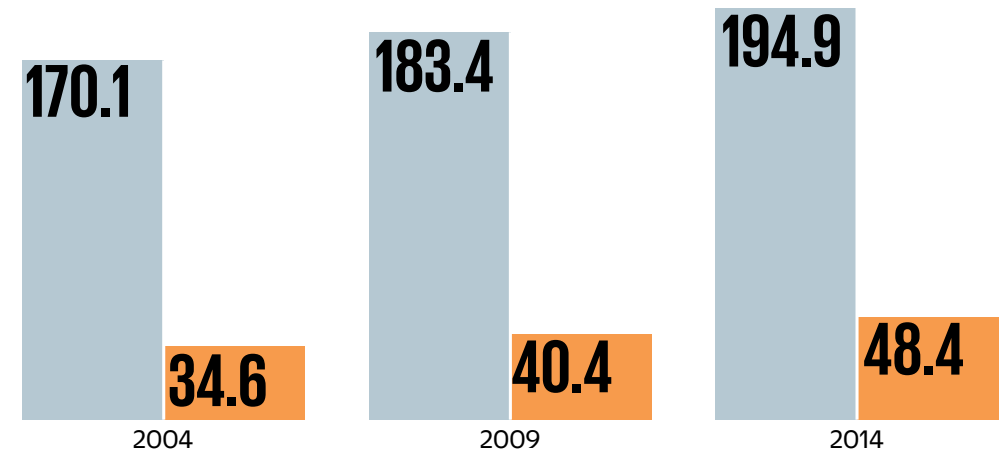
■ Secretarías ■ Dependencias



Comercios y restaurantes formales en la CDMX

(Miles de unidades económicas)

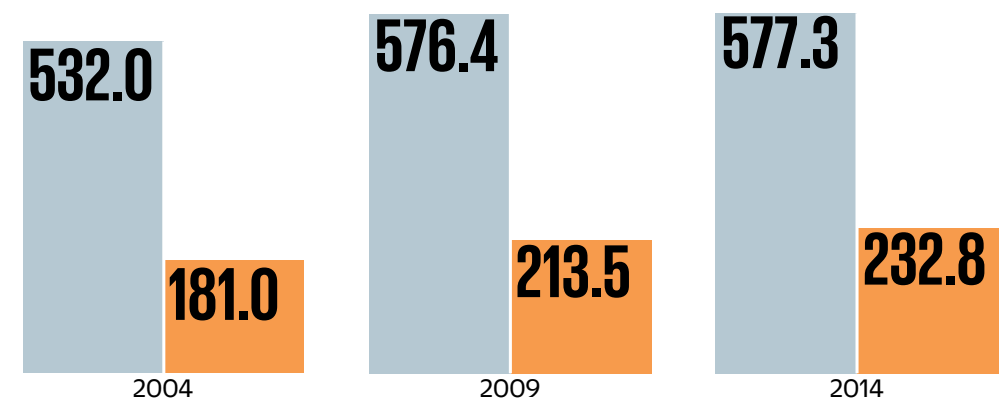
■ Comercio al por menor ■ Servicios de preparación de alimentos y bebidas



Personal ocupado en comercios y restaurantes formales en la CDMX

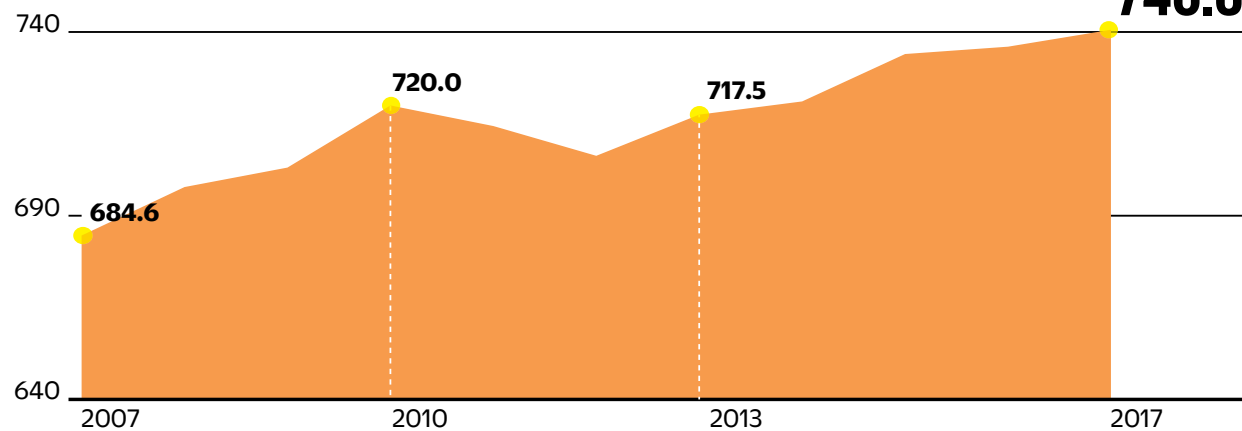
(Miles de personas)

■ Comercio al por menor ■ Servicios de preparación de alimentos y bebidas



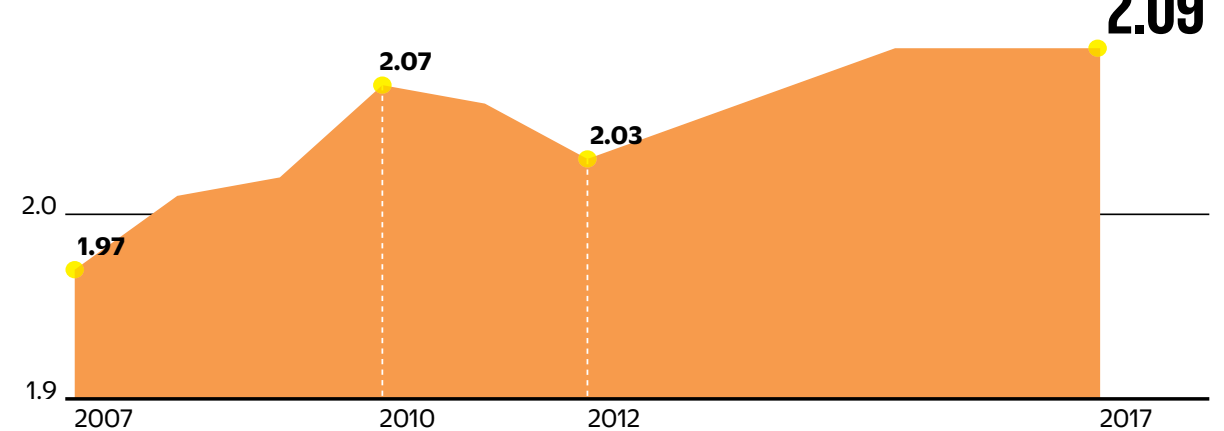
Empleados afiliados al ISSSTE en la CDMX

(Miles de trabajadores)



Familiares de los empleados afiliados al ISSSTE en la CDMX

(Millones de personas)



Fuente: Informes anuales del ISSSTE, Censos Económicos y Proyecto de Nación 2018-2024